

ÚZEMNÍ PLÁN VRANOV

SEZNAM ROZVOJOVÝCH PLOCH

- I. ETAPA**
Obec Vranov
*** Zastavitelné plochy**
- Z1 - plocha občanského vybavení na západním cípu obce - OS
 - Z3 - plochy bydlení na západě obce oboustranně podél místní komunikace - BV
 - Z4 - plocha smíšená obytná na západě centrální části obce severně nad železniční tratí č. 170 - SK
 - Z5 - plocha bydlení na jihu obce u fotbalového hřiště - BV
 - Z6 - plocha veřejného prostranství - se specifickým využitím na jihu obce mezi fotbalovým hřištěm a silnicí III/19329 - PX2
 - Z8 - plocha dopravní infrastruktury jako místní komunikace k lokální COV severně nad obcí - DS
 - Z9 - plocha technické infrastruktury pro lokální COV severně nad obcí - TI
 - Z11 - plocha rekreace na východním okraji historické části obce - RI
 - Z12 - plochy bydlení na východě mezi centrální částí obce a železniční tratí č. 170 - BV
 - Z13 - plocha veřejného prostranství s místní komunikací na jihovýchodě obce Vranov u železniční tratě č. 170 - PV
 - Z14 - plocha bydlení na východě obce jižně pod silnicí III/19329 - BV
 - Z15 - plocha bydlení na východě obce severně nad silnicí III/19329 - BV
 - Z16 - plocha rekreace jako rozšíření zahrad u stávajících staveb k rodinné rekreaci - RI

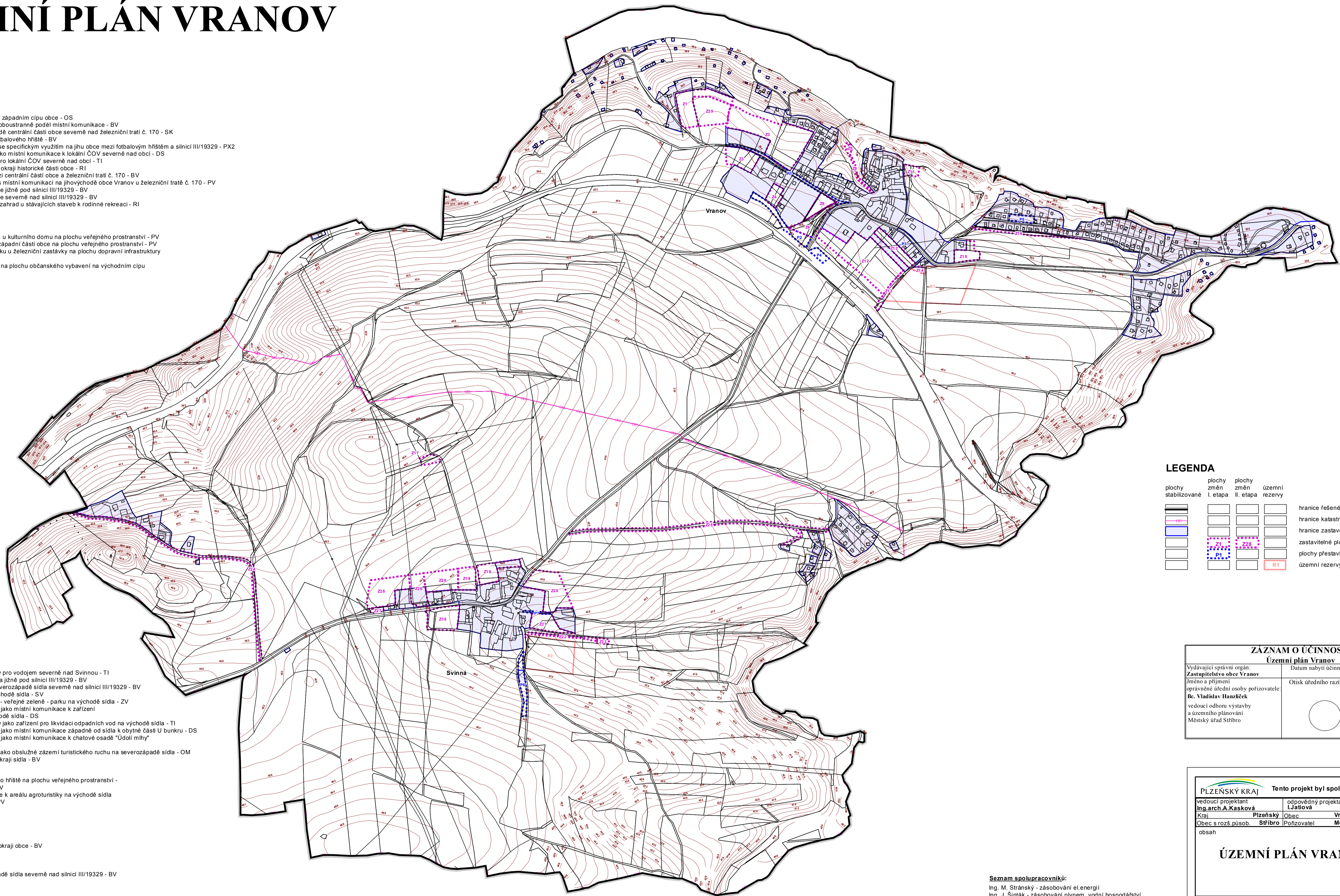
- * Plochy přestavby**
- P1 - rekonstrukce místní komunikace u kulturního domu na plochu veřejného prostranství - PV
 - P2 - přestavba zrušené vlečky v jihozápadní části obce na plochu veřejného prostranství - PV
 - P4 - přestavba části drážního pozemku u železniční zastávky na plochu dopravní infrastruktury na jihu obce Vranov - DS
 - P5 - přestavba části plochy rekreace na plochu občanského vybavení na východním cípu rekreační oblasti - OS

- Sídlo Svinná**
*** Zastavitelné plochy**
- Z17 - plocha technické infrastruktury pro vodojem severně nad Svinnou - TI
 - Z18 - plocha bydlení na západě sídla jižně pod silnicí III/19329 - BV
 - Z19 - plochy bydlení na severu a severozápadě sídla severně nad silnicí III/19329 - BV
 - Z20 - plocha smíšená obytná na východě sídla - SV
 - Z21 - plocha veřejného prostranství - veřejné zeleně - parku na východě sídla - ZV
 - Z22 - plocha dopravní infrastruktury jako místní komunikace k zařízení pro likvidaci odpadních vod na východě sídla - DS
 - Z23 - plocha technické infrastruktury jako zařízení pro likvidaci odpadních vod na východě sídla - TI
 - Z24 - plocha dopravní infrastruktury jako místní komunikace západně od sídla k obytné části U bunkru - DS
 - Z25 - plocha dopravní infrastruktury jako místní komunikace k chatové osadě "Údolí mlhy" severovýchodně od sídla - DS
 - Z26 - plocha občanského vybavení jako obslužné zázemí turistického ruchu na severozápadě sídla - OM
 - Z27 - plocha bydlení na západním okraji sídla - BV

- * Plochy přestavby**
- P6 - přestavba a rozšíření stávajícího hřiště na plochu veřejného prostranství - veřejné zeleně - park na jihu sídla - ZV
 - P7 - rekonstrukce místní komunikace k areálu agroturistiky na východě sídla na plochu veřejného prostranství - PV

- II. ETAPA**
Obec Vranov
*** Zastavitelné plochy**
- Z29 - plocha bydlení na západním okraji obce - BV
- Sídlo Svinná**
*** Zastavitelné plochy**
- Z28 - plochy bydlení na severozápadě sídla severně nad silnicí III/19329 - BV

- SEZNAM ÚZEMNÍCH REZERV**
- R1 - územní rezerva pro bydlení na východě obce Vranov - BV
 - R2 - územní rezerva pro bydlení na jihovýchodě sídla Svinná - BV



LEGENDA

plochy stabilizované	plochy změn I. etapa	plochy změn II. etapa	územní rezervy	
				hranice řešeného území
				hranice katastrálního území
				hranice zastavěného území k 31.12.2013
				zastavitelné plochy
				plochy přestavby
				územní rezervy

ZÁZNAM O ÚČINNOSTI Územní plán Vranov		
Vydávající správní orgán: Zastupitelstvo obce Vranov jméno a příjmení oprávněné úřední osoby pořizovatele: Bc. Vladislav Hanzlíček vedoucí odboru výstavby a územního plánování Městský úřad Stříbro	Datum nabytí účinnosti: Otisk úředního razítka: 	Podpis oprávněné úřední osoby: podpis

Tento projekt byl spolufinancován za podpory Plzeňského kraje		
vedoucí projektant Ing. arch. A. Kasková	odpovědný projektant I. Jatiová	kreslil I. Jatiová
Kraj Plzeňský	Obec Vranov	
Obec s rozš. působ. Stříbro	Pořizovatel Městský úřad Stříbro	
ÚZEMNÍ PLÁN VRANOV		
Výkres základního členění území		datum VIII./2014
		stupeň Územní plán
		č. zak. 1110 - IV.
		výkres číslo 1.
		měřítko 1:5 000

Seznam spolupracovníků:
 Ing. M. Stránský - zásobování el.energií
 Ing. J. Šinták - zásobování plynem, vodní hospodářství
 Ing. arch. M. Kasková - krajina
 I. Jatiová - práce s GIS